

# মিডটার্ম পরীক্ষা - ECONOMICS (Slot-1)

\* Required

## ANSWER SHEET

2. ROLL \*

---

3. NAME \*

---

4. SECTION \*

*Check all that apply.*

- POLLUX
- RIGEL
- ATLAS
- CANOPIUS

## ANSWER SHEET

5.  $R_d > R_s$ ---

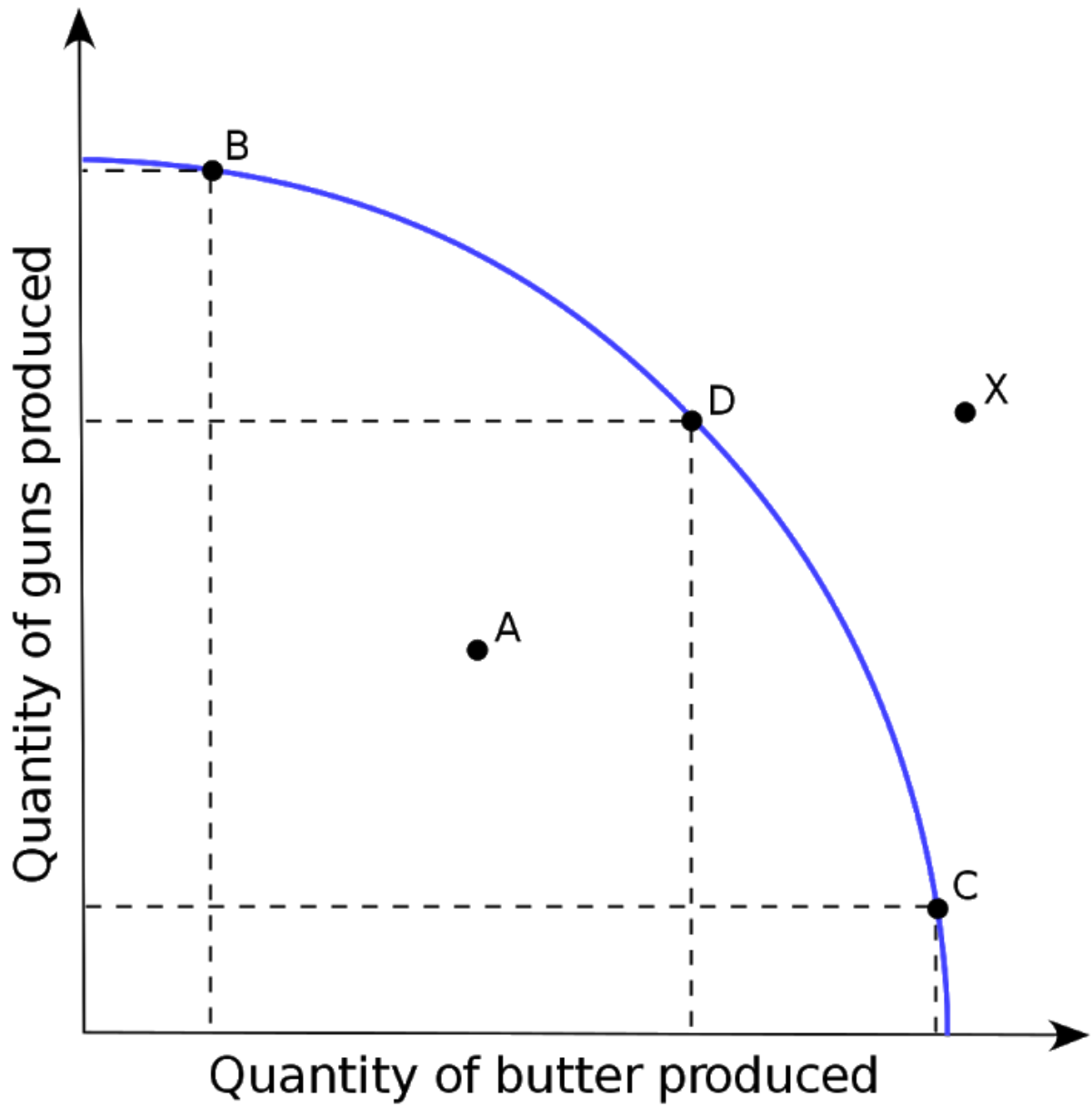
1 point

*Mark only one oval.*

- opportunity cost
- production possibility
- choice
- scarcity

6.

1 point

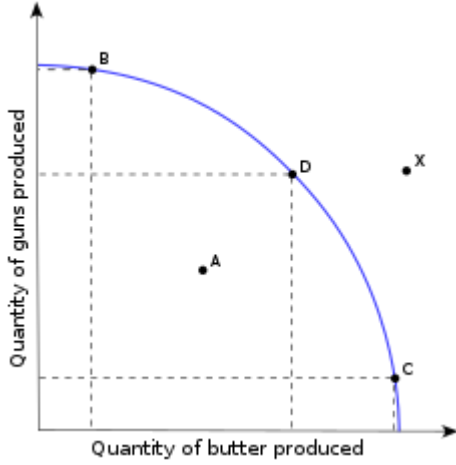


Mark only one oval.

- demand curve
- production possibility curve
- supply curve
- AC curve

7. point' X'

1 point



Mark only one oval.

- অ-অর্জনযোগ্য
- অর্জনযোগ্য
- নিম্ন উৎপাদন
- অতি উৎপাদন

8. বিভিন্ন বিন্দুতে সমান পরিমাণ উৎপাদন দেখায় যে রেখায়-

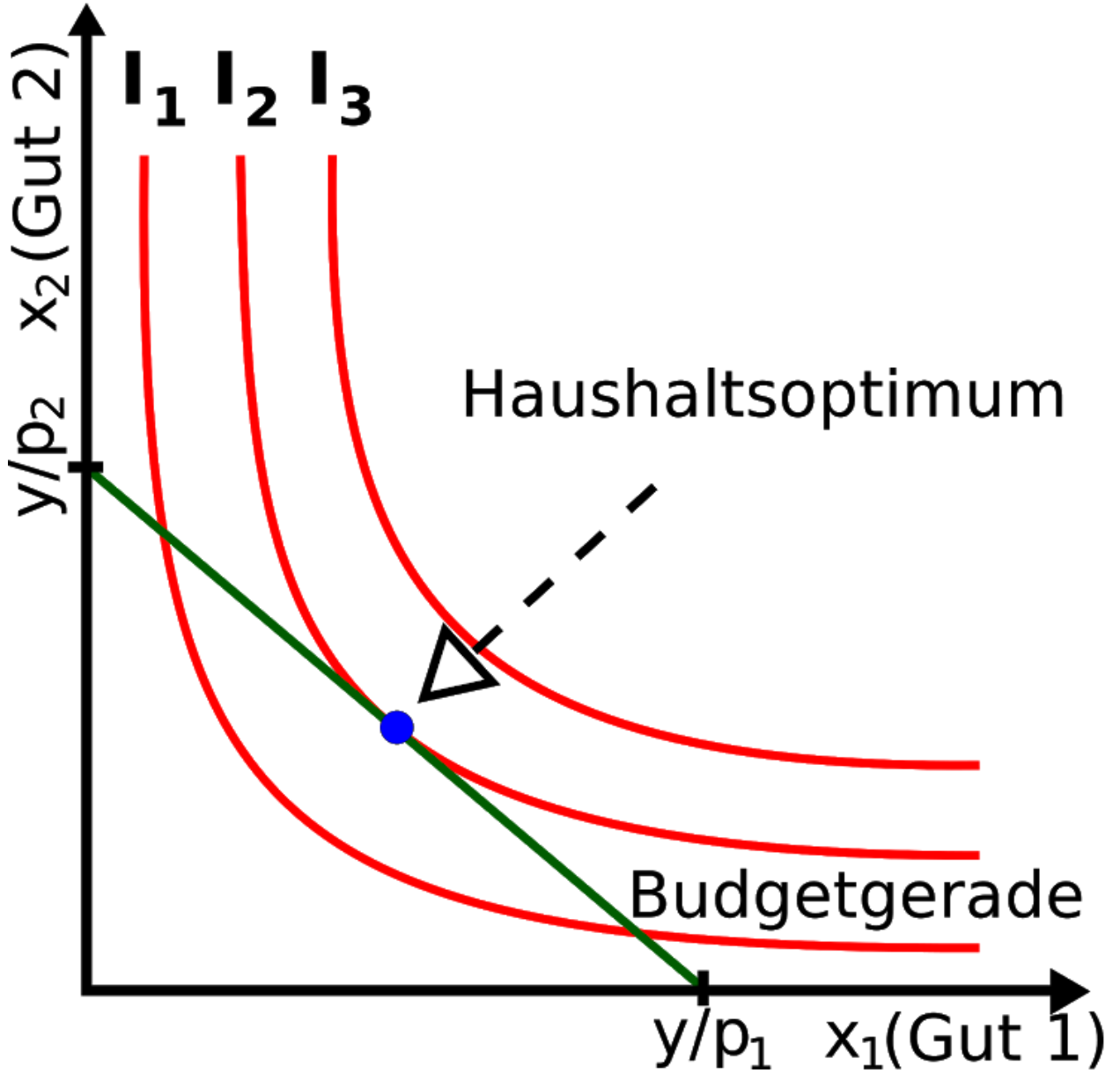
1 point

Mark only one oval.

- চাহিদা
- যোগান
- সুযোগ ব্যয়
- সম উৎপাদন

9.  $I_1, I_2, I_3$  এর প্রত্যেক বিন্দুতে ২০ মন ধান উৎপাদন হলে রেখাগুলো --

1 point



Mark only one oval.

- চাহিদা রেখা
- সমউৎপাদন রেখা
- বাজেট রেখা
- দাম রেখা

10. গুরুত্বপূর্ণ অভাব বাছাই-

1 point

Mark only one oval.

- নির্বাচন
- সল্পতা
- সুযোগ ব্যয়
- দুস্প্রাপ্যতা

11. X উৎপাদনের জন্য Y এর উৎপাদন ছেড়ে দেয়া হলে সুযোগ ব্যয়

1 point

Mark only one oval.

- X এর উৎপাদন
- Y এর উৎপাদন
- দুটোই
- কোনটি নয়

## 12. opportunity cost

1 point

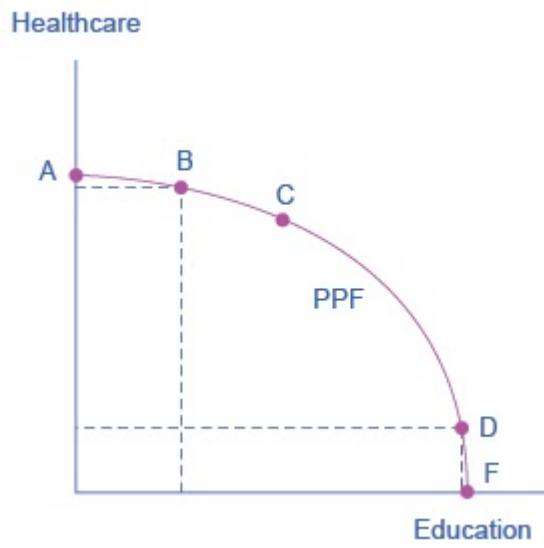


Mark only one oval.

- 10 butter
- 25 guns
- 35 butter
- 35 guns

13. A বিন্দুতে education এর value ?

1 point



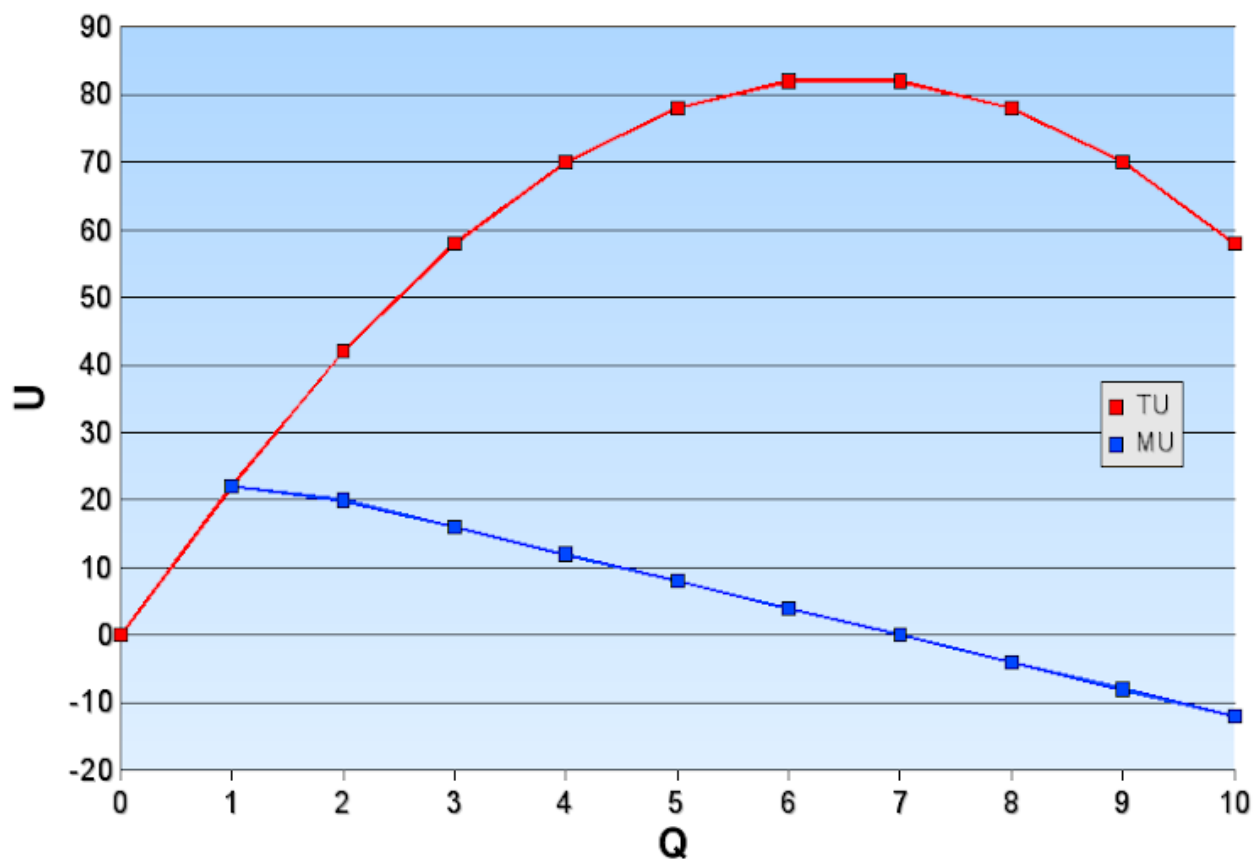
Mark only one oval.

- 0
- OF
- OD
- OA



14. TU এবং MU সমান কোন এককে ?

1 point



Mark only one oval.

- 1
- 2
- 3
- 4

15.  $Q=a-bp$ 

1 point

Mark only one oval.

- demand function
- supply function
- production function
- cost function

16.  $Q = -c + dp$

1 point

*Mark only one oval.*

- savings function
- utility function
- supply function
- investment function

17.  $Q = a - bp$ , here a & b---

1 point

*Mark only one oval.*

- slope
- parameter
- point of intersecion
- dependent variable

18.  $q = -10 + P$ , slope ?

1 point

*Mark only one oval.*

- q
- 10
- 1
- p

19.  $Q=f(P)>0$ , এখানে P এবং Q এর সম্পর্ক -

1 point

Mark only one oval.

- সমমুখী
- বিপরীতমুখী
- ঋণাত্মক
- সম্পর্ক নেই

20. GIFFEN GOODS এর দাম বাড়লে চাহিদা-

1 point

Mark only one oval.

- অসীম
- স্থির
- কমে
- বাড়ে

21. চাহিদার আড়াআড়ি স্থিতিস্থাপকতা -

1 point

Mark only one oval.

- ধনাত্মক
- ঋণাত্মক
- ধনাত্মক এবং ঋণাত্মক
- শূন্য

22. যোগানের স্থিতিস্থাপকতা স্বাভাবিক অবস্থায়-

1 point

Mark only one oval.

- ঋণাত্মক
- ধনাত্মক
- শূন্য
- অসীম

23.

1 point



Mark only one oval.

- increase in demand
- decrease in demand
- extension in demand
- contraction in demand

24. on each and every point of a straight line the slope is---

1 point

Mark only one oval.

- same
- different
- equal to one
- infinite

25. বরিশাল থেকে চাল ঢাকায় এনে অধিক দামে বিক্রয় করা হল-

1 point

Mark only one oval.

- রূপগত উপযোগ
- সময়গত উপযোগ
- মালিকানাগত উপযোগ
- স্থানগত উপযোগ

26. উৎপাদনের উপাদান ---

1 point

Mark only one oval.

- 8
- ৩
- ২
- ১

27. প্রাকৃতিক সম্পদ যা উৎপাদন বৃদ্ধিতে সহায়তা করে--

1 point

Mark only one oval.

- উৎপাদন
- ভূমি
- শ্রম
- মূলধন

28.  $Q=f(L, K)$

1 point

Mark only one oval.

- revenue function
- investment function
- consumption function
- production function

29. উৎপাদন বিধি কত প্রকার -

1 point

Mark only one oval.

- ১
- ২
- ৩
- ৪

---

This content is neither created nor endorsed by Google.

Google Forms